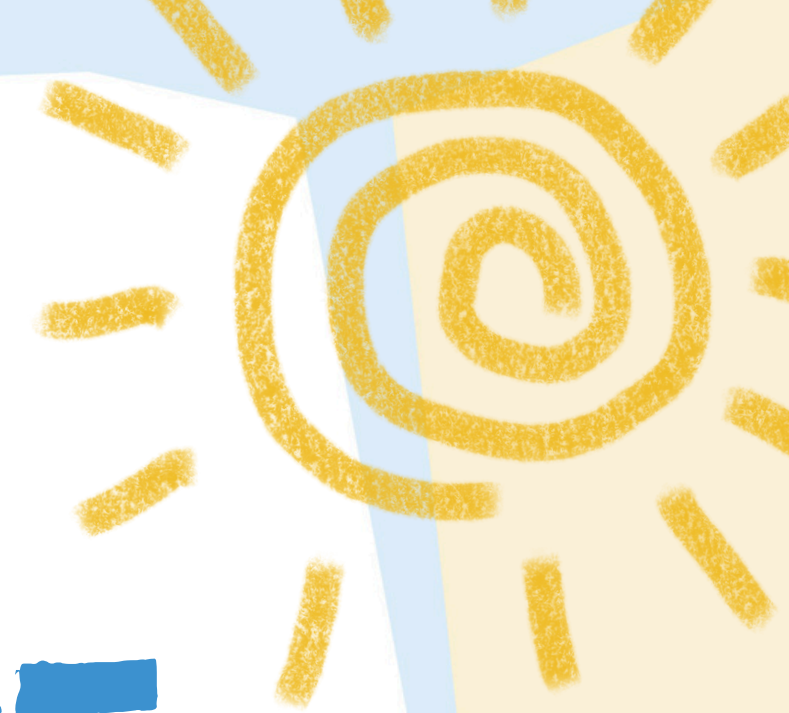


ZAINSPIRUJ SIĘ

Z bambino®



W ROLI GŁÓWNEJ BIBUŁA



bambino®

HIACYNTY



POTRZEBNE PRODUKTY

- bibuła marszczona kolor fioletowy nr 10, oliwkowy nr 17
- plastelina
- mały plastikowy kubeczek
- patyk o długości ok. 25 cm lub kredka szkolna
- kredka Bambino w drewnianej oprawie
- nożyczki



bambino®



1

Na złożonej z kilku warstw fioletowej bibule odrysuj kredką Bambino koła przy pomocy plastikowego kubeczka, a następnie staranie je wytnij.



JAK TO ZROBIĆ?

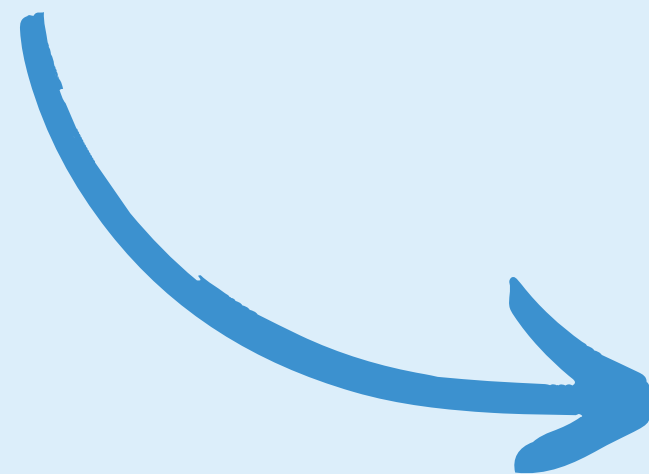


2

Kubeczek plastikowy wypełnij plasteliną. Z plasteliny uformuj wałek o szerokości ok. 2,5 cm i długości ok. 18 cm, a następnie nabij wałek na patyk lub kredkę ołówkową i osadź we wcześniej przygotowanym kubeczku.



3 Wycięte z bibuły kółko złoż na pół, owiń na kredkę Bambino, tworząc dość luźny rożek, a następnie wciśnij je w plastelinowy walec. Czynność powtarzaj do momentu aż powstanie gotowy kwiat.



4 Z oliwkowej bibuły wytnij pasek o szerokości ok. 2 cm, liście oraz 10 kółek. Paskiem owiń patyk lub kredkę. Liście i kółka wciśnij w podłoże przy pomocy kredki.

GOTOWE!

KWIAT JABŁONI



POTRZEBNE PRODUKTY

- bibuła marszczona kolor biały perłowy nr 31, fioletowy perłowy nr 32, oliwkowy perłowy nr 34
- klej introligatorski
- nożyczki
- pędzelek
- gałąź (najlepiej jabłoni)
- popcorn



JAK TO ZROBIĆ?



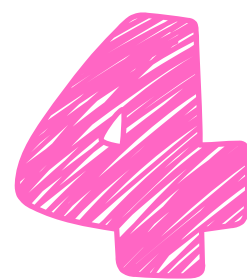
1 Z białej, fioletowej oraz oliwkowej bibuły wytnij paski o szerokości 3 cm.



2 Paski białej i fioletowej bibuły potnij na kwadraty, a następnie nadaj im kształt kwiatu. Z oliwkowej bibuły wytnij listki wzdłuż prążków.



3 Przy pomocy kleju introligatorskiego sklej ze sobą wcześniej przygotowane elementy według kolejności: trzy listki, trzy fioletowe kwiaty, trzy białe kwiaty, a następnie na środku przyklej popcorn brązowymi łuskami do góry.



Naklej kwiaty na gałązkę według zaobserwowanego na drzewie ułożenia.

GOTOWE!

WAZON BIBUŁĄ MALOWANY



POTRZEBNE PRODUKTY

- bibuła marszczona w dowolnych kolorach
- naczynie plastikowe
- klej introligatorski lub lakier akrylowy
- nożyczki
- pędzelek



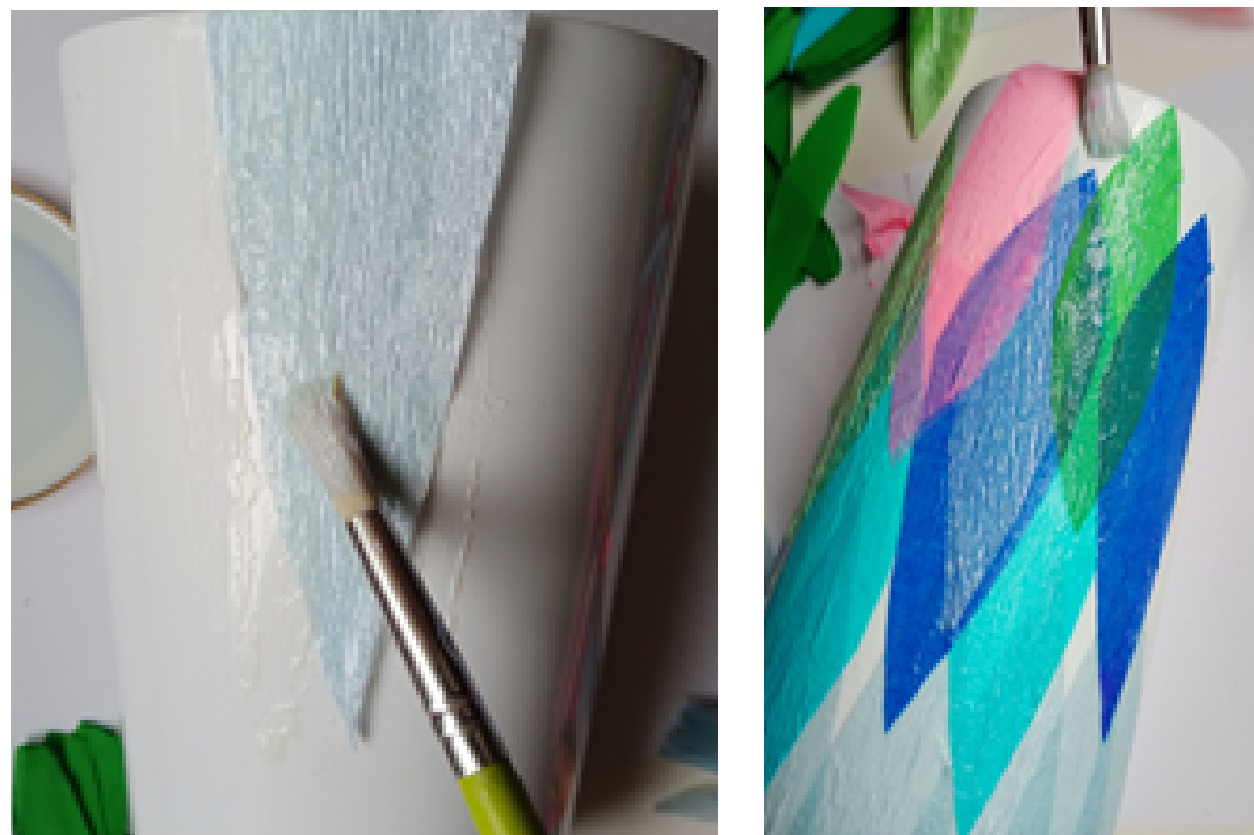
bambino®

JAK TO ZROBIĆ?



1

Z bibuły wytnij dowolne kształty.



2

Pokryj powierzchnię naczynia klejem introligatorskim lub lakierem akrylowym. Wycięte elementy naklejaj, stopniowo nakładając kolejne warstwy. Właściwości bibuły Bambino umożliwiają tworzenie nowych barw w miejscu nawarstwienia. Pokryj powierzchnię klejem introligatorskim lub lakierem akrylowym. Czynność lakierowania możesz powtórzyć.



3

Wazon ozdób dowolnymi elementami wykonanymi z bibuły.

GOTOWE!

SZAFIRKI



POTRZEBNE PRODUKTY

- bibuła marszczona kolor chabrowy nr 13, oliwkowy nr 17
- patyczek do szaszłyków
- wykałaczki
- klej introligatorski
- nożyczki
- bloczek styropianowy



JAK TO ZROBIĆ?



1 Chabrową i oliwkową bibułę potnij na wąskie, centymetrowe paski. Z chabrowej bibuły zrób małe kuleczki, oliwkowy pasek owiń na patyczek do szaszłyków.



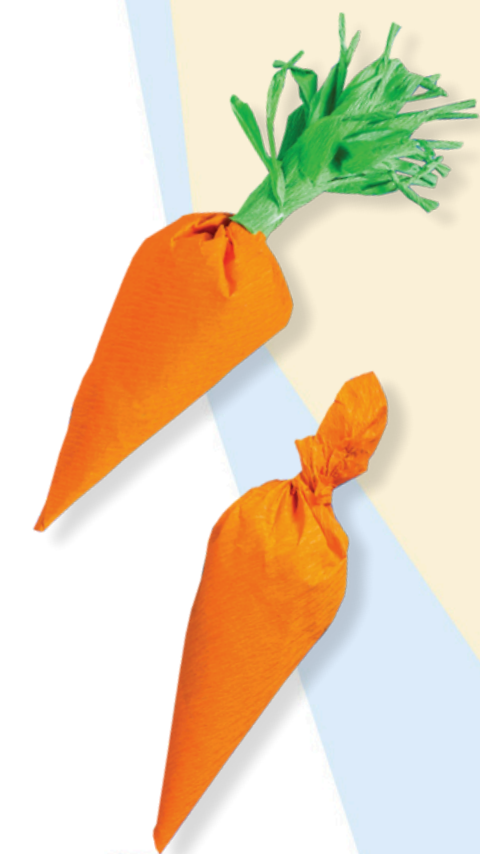
2 Połowę patyczka do szaszłyków pokryj klejem introligatorskim, a następnie przyklej chabrowe kuleczki. Z oliwkowej bibuły wytnij kształt liścia i przyklej do wcześniej przygotowanego szafirka. Przygotuj około 12 kwiatków.



3 Wcześniej przygotowane szafirki osadź w bloku styropianowym. Do wykałaczki przyklej liście i osadź je obok szafirków. Blok styropianowy dowolnie udekoruj.

Analogicznie możesz przygotować inne kwiaty np. KONWALIE.
GOTOWE!

WIĘCEJ KOLOROWYCH
INSPIRACJI ZNAJDZIESZ
NA   KOLOROWYSWIATBAMBINO



bambino[®]